



TRIANON

TRANSATLANTIQUE

chanson et musiques
francophones



RIDER TECHNIQUE

MISE À JOUR : OCTOBRE 2023

Le Trianon Transatlantique s'est engagé dans une politique de réduction de ses déchets et d'anti-gaspillage. À ce titre, nous ne fournissons plus de bouteilles en plastique, ni pour la scène, ni dans les kits Tour Bus. En revanche, nous mettons à disposition pour la scène des gourdes, à nous rendre après le concert.

Merci de votre compréhension.

CONTACT

DIRECTION TECHNIQUE ET ACCUEIL

Guillaume JACQUET

guillaume.jacquet@trianontransatlantique.com

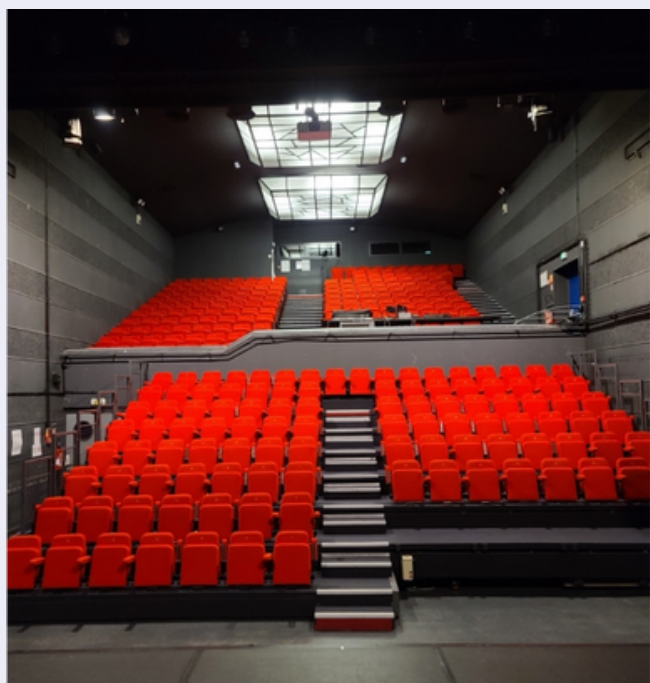
07 64 09 09 18



Chanson et musiques francophones
114, avenue du 14 juillet, 76300 Sotteville-lès-Rouen
Tel : +33 2 35 73 65 99
www.trianontransatlantique.com

Association loi 1901 / N° siret 383 069 457 000 26 / code APE 9004Z
Licences d'entrepreneur de spectacles L-R-22-5877 / L-R-22-5878 / L-R-22-5879

LA SALLE



CARACTÉRISTIQUES

ERP type L de 3ème catégorie à espace scénique intégré.

Assis (265 places)

159 places au balcon et 106 en fosse (Gradin télescopique)

Assis-debout (432 places)

174 places assises au balcon et 258 debout en fosse (8,6m x10,70m)

Cabaret (249 places)

174 places assises au balcon et 75 places assises en fosse

Dimensions de la scène (murs à murs) :

Largeur : 10,70m

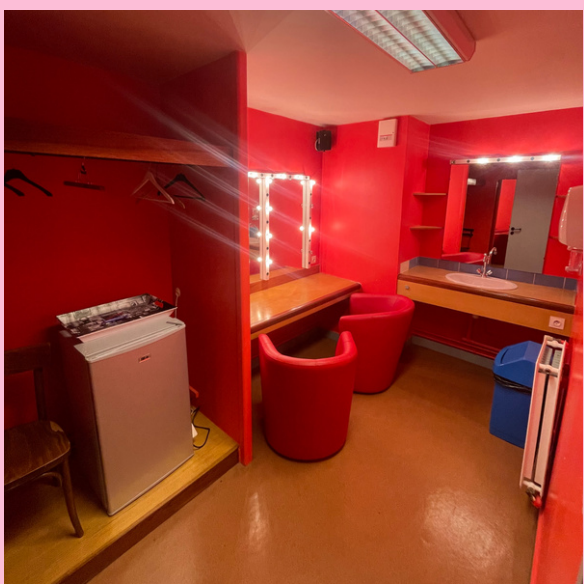
Profondeur : 8,10m

Hauteur de la scène : 0,75m

Ouverture au cadre : 8m

Hauteur sous grill : 7m

LES ÉTAGES



CARACTÉRISTIQUES

1er étage

"La grande loge"

Équipée d'un canapé, d'un frigo, d'une bouilloire, d'une cafetière, d'un fer et d'une table à repasser.

Serviettes de toilette à disposition.

Sanitaires : 2 douches et 2 toilettes

2ème étage

" les 2 petites loges "

Équipement commun : un frigo, une cafetière et une bouilloire.

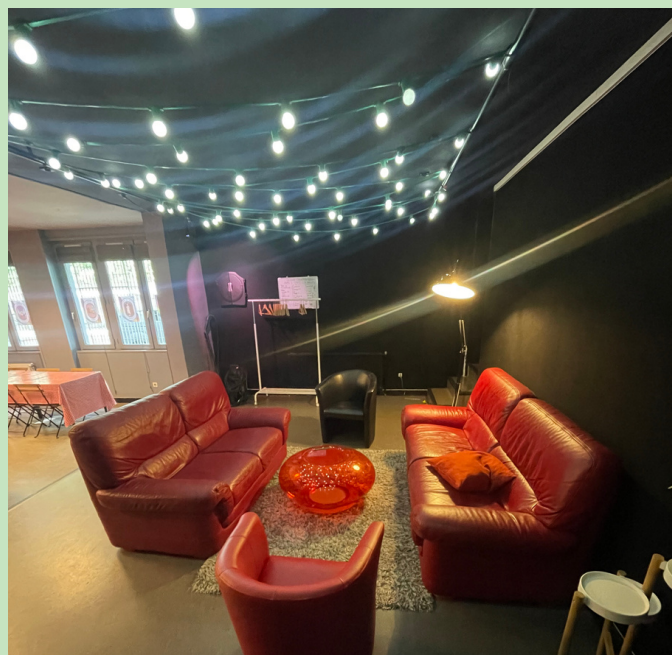
Serviettes de toilette à disposition dans chaque loge.

Internet wifi, réseau :

Wifi : LOGE

Mot de passe : 114114114

LE CATERING



CARACTÉRISTIQUES

Cuisine équipée

Salle à manger
25 places assises

Point catering

Dans le cadre de nos engagements environnementaux, le catering mis à votre disposition dans les loges est composé des produits suivants, choisis dans une démarche éco-responsable :

- fromage, pain
- fruits secs et fruits frais
- chocolat
- boissons non alcoolisées
- Vin et/ou bière selon demande (pas d'alcool fort)

En cas d'intolérance alimentaire, merci de nous en faire part.

Espace détente

Coin salon avec canapés et fauteuils

Internet wifi, réseau :

Wifi : TRIANON

Mot de passe : 114114114

FICHE TECHNIQUE SON

CONTACT

DIRECTION TECHNIQUE

Guillaume JACQUET

guillaume.jacquet@trianontransatlantique.com

07 64 09 09 18



DIFFUSION DE FACE

Système 4 Ci7 Sub / 2 Qi10 / 2 Ci7 top D&B
3 Amplis D12

DIFFUSION PLATEAU

8 115 XTHiQ L-Acoustics
4 Amplis LA4X
4 Pieds de Side

REGIE

Midas M32 Live
Behringer X32 (retour)
Patch Midas DL32 avec RJ45 cat.7 au plateau

MICROS

6 SM 58
2 Beta 58
1 Beta 87
6 SM 57
2 Liaisons HF ULX4D-ULX2D capsule SM58
(Plage de fréquence K51)
2 MD 421
2 KM 184
4 SM 81
1 Beta 91
1 Beta 52
2 E 606
4 E 604
2 DI Radial PRO D2 (stereo)
6 DI radial J48
4 DI BSS ar133

Conformément à la législation française :

- Le niveau sonore est limité à 102 dbA et 118dbC en moyenne sur 15 minutes.
- Pour les spectacles jeune public le niveau sonore est limité à 94 dbA et 104 dbC en moyenne sur 15 minutes.

La salle est équipée d'un enregistreur et nous nous réservons un droit d'intervention en cas de non-respect de cette règle.

Merci de votre compréhension !

FICHE TECHNIQUE LUMIÈRE

CONSOLE

GrandMA3 On PC
(Command Wing + Fader Wing +2 moniteurs tactile 22")
Protocole Artnet avec Luminode 4 au plateau
MA Lighting 48/96

GRADATEURS

60 x 3 kW DIGILIGHT DP2-123
6 x 5 kW DIGILIGHT DP2-65

PROJECTEURS

12 Martin MAC Aura
10 Chauvet Maverick Force S Spot
10 Martin Par ELP
6 Martin Rush MH1Profile Plus
4 BeamZ SB200 (Blinder 2x50w COB Led)
8 PC 1000 W Juliat (face)
4 PC 2000 W Juliat
10 pars 220V 1000W
12 découpes Sully 654 SX (Led)
6 découpes 614S (face)
4 découpes 613 SX
2 découpes 713 SX
10 horiziodes 1000W ADB

DIVERS

4 pieds Robert Juliat
2 pieds crémaillère
Platines de sol
Machine à brouillard UNIC 2 (positionnée en passerelle de face)
Plusieurs splitters à disposition
1 liaison INTERCOM avec 4 récepteurs HF via In-Ear monitor et micro d'ordre
1 vidéoprojecteur sous passerelle de face : Nec NP-PA653UG

ACCROCHES

6 perches motorisées, charge maximum utile 300 kg répartis (dont 1 pour le fond de scène)
10 perches manuelles, charge maximum utile 30 kg répartis
Une passerelle en salle (face)



BACKLINE

BATTERIE YAMAHA OAK CUSTOM

GC 18" ou 22"

3 toms 12" 14" 16" + CC 14"

3 pieds cymbales (dont 2 perchettes) + pédale GC
+ pied CC + pied charley

TÊTE D'AMPLI BASSE :

HARTKE Model HA3500 350 WATTS

CABINET :

Hartke VX-series Vx 410 300 WATTS

AMPLI GUITARE :

Hot rode Deluxe 3

Stands guitare (Hercules x4)

2 stands clavier RTX

Dont 1 avec extensions

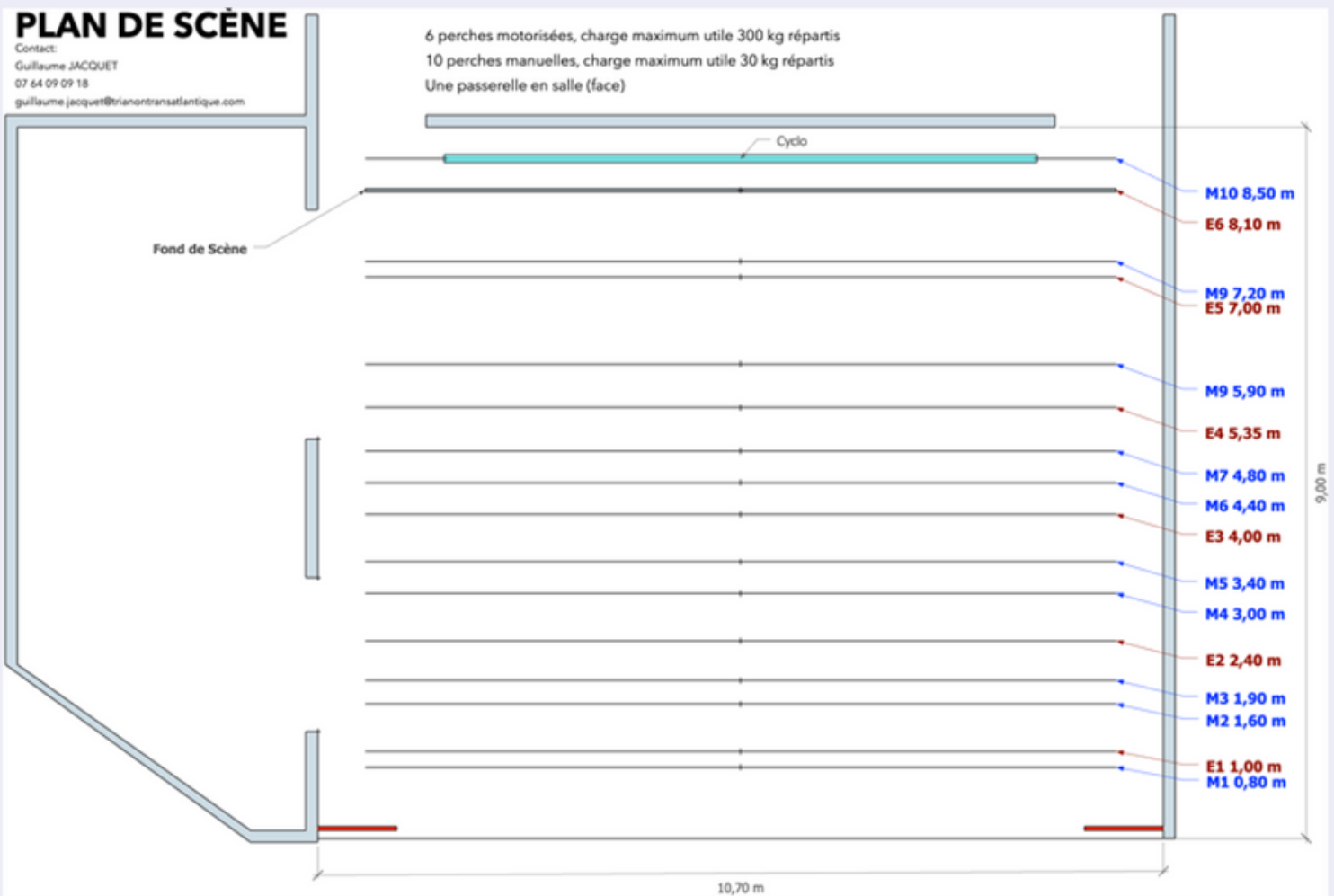
8 Plateaux de praticable ASD

24 Pieds ajustables ASD de 0,4m à 0,6m

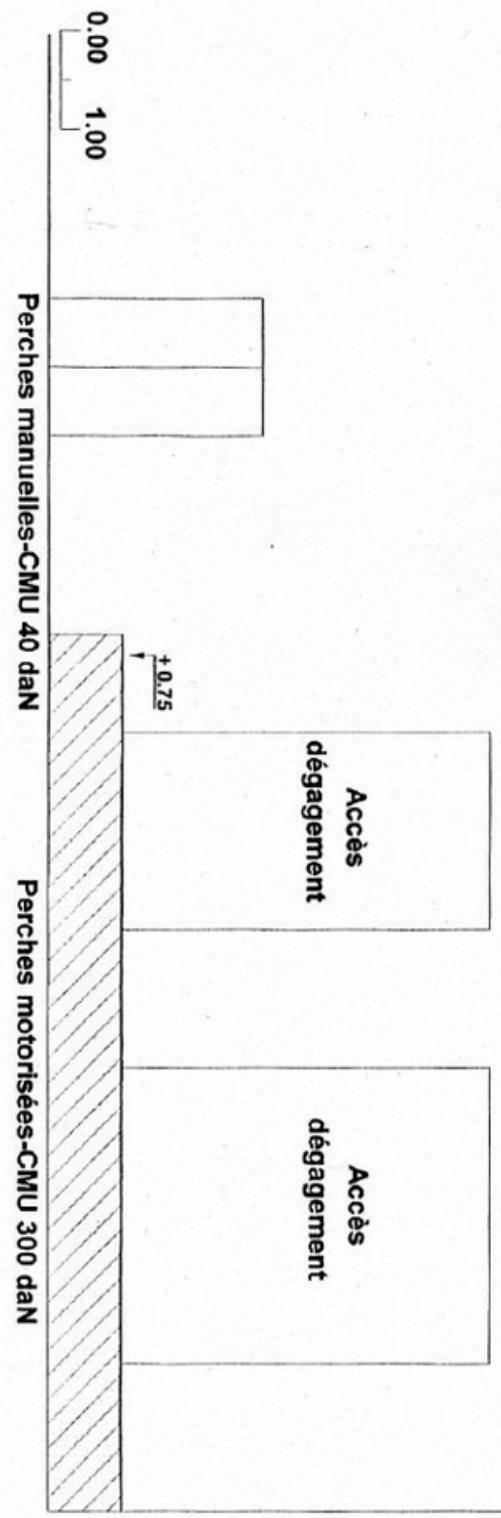
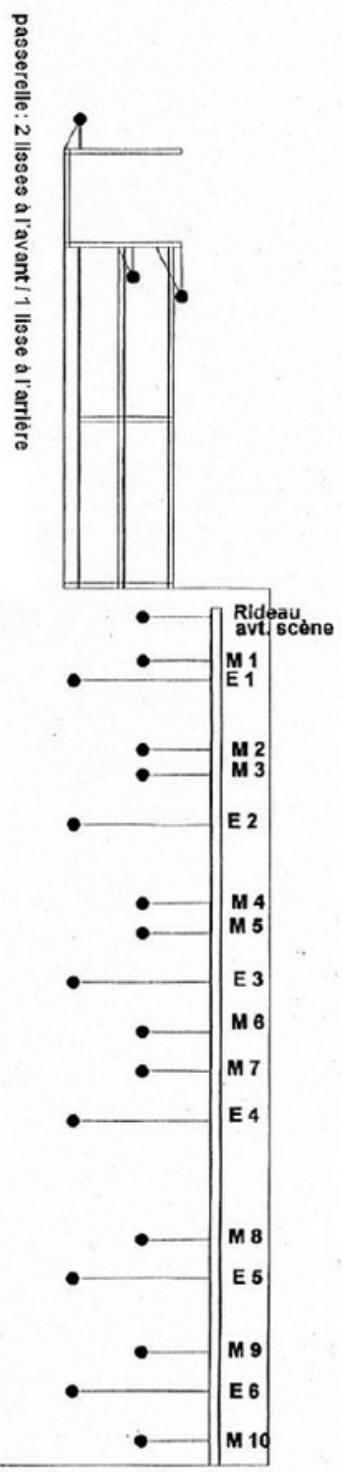
8 Pieds ajustables ASD de 0,8m à 1m



PLANS TECHNIQUES



M1 à M10 : perches manuelles pour le tissu ou quelquel(s) projecteur(s) ponctuel(s)
 E1 à E6 : perches électriques pour les projecteurs



ACCÈS

ADRESSE POUR DÉCHARGEMENT ET STATIONNEMENT :

Rue Renaudel 76300 Sotteville-Lès-Rouen

COORDONNÉES GPS

N : 49.408246° E : 1.089277°

STATIONNEMENT

Des places de stationnement sont réservées pour les véhicules de tournées le long du bâtiment, à côté de la zone de déchargement (rue Renaudel).

Une prise électrique IP44 32A peut être mise à disposition pour les Tourbus (à préciser au Directeur Technique en amont pour que celle-ci soit installée)

DECHARGEMENT / CHARGEMENT

La zone de déchargement se fait le long de la salle. Une porte donne directement dans la salle. Attention, à l'issue des démontages, les chargements devront se faire de la manière la plus discrète possible, en raison de la présence d'habitations.



RÈGLEMENTATION

RAPPELS DE SECURITE

ART.123.5 :

Les matériaux et les éléments de constructions employés tant pour les bâtiments et les locaux que pour les aménagements intérieurs doivent présenter, en ce qui concerne leur comportement au feu, des qualités de réaction et de résistance appropriées aux risques courus. La qualité de ces matériaux et éléments fait l'objet d'essais et de vérifications en rapport avec l'utilisation à laquelle ces matériaux et éléments sont destinés. Les constructeurs, propriétaires, installateurs et exploitants sont tenus de s'assurer que ces essais et vérifications ont eu lieu.

ESPACES SCÉNIQUES INTÉGRÉS À LA SALLE :

ART.L-80 § 1:

- Seuls les décors et matériaux de catégorie M1 sont autorisés.
- L'emploi d'artifices et de flammes est interdit.

HORAIRES DE TRAVAIL

Les jours de spectacle, une pause est impérative pour l'équipe technique entre 18h45 et 19h45.

REGLEMENTATION

Il est **STRICTEMENT INTERDIT** de fumer dans l'ensemble du Trianon

Nous vous informons que pour des raisons légales, nous refusons systématiquement de mettre des alcools forts à disposition des équipes artistiques et techniques.

En effet derrière un contrat de cession ou de co-réalisation, sont toujours signés des contrats de travail, ou juridiquement et pour mémoire " l'alcool est formellement interdit sur le lieu de travail ". Nous ne pouvons engager notre responsabilité.

Néanmoins nous mettons tout en œuvre pour accueillir les artistes et techniciens en prévoyant pour le "catering" et les repas des boissons non alcoolisées ainsi que des bières et du vin en quantité raisonnable.